

Simbiosi tra natura e architettura nel Vigilius Mountain Resort

Un "salotto al di là della modernità" firmato da Matteo Thun



Matteo Thun & Partners
Vigilius Mountain
Resort

27/12/2011 - Il [Vigilius Mountain Resort](#) si colloca a 1500 metri di altitudine sul leggendario Monte San Vigilio, la montagna di casa dell'abitato di Lana, a soli 8 chilometri da Merano. Da qui la vista è semplicemente fantastica, lo sguardo si riempie della meravigliosa Valle dell'Adige circondata da incantevoli montagne che lasciano intravedere sullo sfondo le maestose Dolomiti. Ed è proprio alla natura che si è ispirato lo stile architettonico del Vigilius un eccellente esempio di architettura contemporanea che predilige materiali come il legno, il vetro, la pietra naturale e l'argilla.

E' la natura a scandire il tempo e il ritmo della giornata. Staccare la spina, lasciarsi la quotidianità alle spalle, ritrovare un nuovo benessere. Un concetto semplice ma profondo, per abbandonarsi alla natura e attingere nuove energie dal suo vigore. Arrivare al vigilius mountain resort è come raggiungere un'isola su una montagna. La vista a perdita d'occhio predispone la mente ad una nuova apertura, a una nuova percezione di sé, dimenticando a valle tutto il resto. La totale assenza delle automobili aiuta a percepire la natura attraverso il sibilo del vento, unico rumore che a volte spezza il silenzio assoluto della montagna. Raggiungibile solamente a piedi o con la funivia, la seconda più antica d'Europa, il vigilius è forse un esempio unico nel suo genere.

Il vigilius mountain resort è una reinterpretazione del vecchio albergo costruito nel 1912. Data la precarietà della struttura precedente, nel 2000 si è optato per l'integrale smantellamento della vecchia costruzione lasciando il posto al nuovo resort. Architetto e committente hanno voluto un manufatto in legno che si fondesse con l'ambiente in una sorta di simbiosi totale fra natura e architettura. Per realizzare il suo sogno, Ulrich Ladurner, carismatico imprenditore meranese, si è affidato a [Matteo Thun](#), architetto di fama mondiale con radici altoatesine dallo stile aperto, innovativo e spiccatamente caratterizzato da un rispetto assoluto per la natura. Insieme sono riusciti a realizzare un punto di richiamo che attira persone da tutto il mondo.

Alloggiando al vigilius si riscoprono cose che sembravano dimenticate: una sensazione di magnificenza, la percezione dell'infinito e insieme di sicurezza e calore grazie ad elementi di cui inconsciamente si percepisce la solidità. Si potrebbe obiettare che in fondo basta andare in montagna e godere del paesaggio naturale, ma trovare un punto di riferimento in un manufatto di tale portata architettonica rende l'esperienza ancora più forte: percepire l'infinito senza avere la sensazione di perdersi.

Per Matteo Thun il vigilius mountain resort è un "salotto al di là della modernità", una sorta di nascondiglio segreto, di casa sull'albero dell'infanzia. Come un gigantesco albero adagiato al suolo, la compatta struttura si fonde con lo scenario che la ospita. L'effetto viene accentuato dalla facciata in legno listellare ispirata alla corteccia degli alberi. Da questo riuscito connubio nasce il perfetto equilibrio fra natura e architettura, fra tradizione e modernità, fra calore e design, senza lasciare posto a imposizioni architettoniche sfacciate e in contrasto con la preesistenza.

Matteo Thun è riuscito a ridurre ad un minimo assoluto la differenza fra natura e architettura cercando il contatto con l'elemento naturale, creando una struttura che fosse testimone della sua filosofia e della sua esperienza. Uno stile di vita naturale è una caratteristica peculiare al vigilius mountain resort. L'ambiente essenziale contribuisce a chiarire le proprie esigenze reali. Materiali naturali, quali il legno, l'argilla, il vetro, la pietra costituiscono gli interni. Locali ampi e spaziosi e vetrate panoramiche consentono allo sguardo di spaziare su boschi e monti, quasi un invito alla



Vedi Scheda Progetto



Vedi Scheda Progetto



Vedi Scheda Progetto



Vedi Scheda Progetto



Vedi Scheda Progetto



Vedi Scheda Progetto



Vedi Scheda Progetto



Vedi Scheda Progetto



Vedi Scheda Progetto



Vedi Scheda Progetto



Vedi Scheda Progetto



Vedi Scheda Progetto



Vedi Scheda Progetto



Vedi Scheda Progetto



Vedi Scheda Progetto



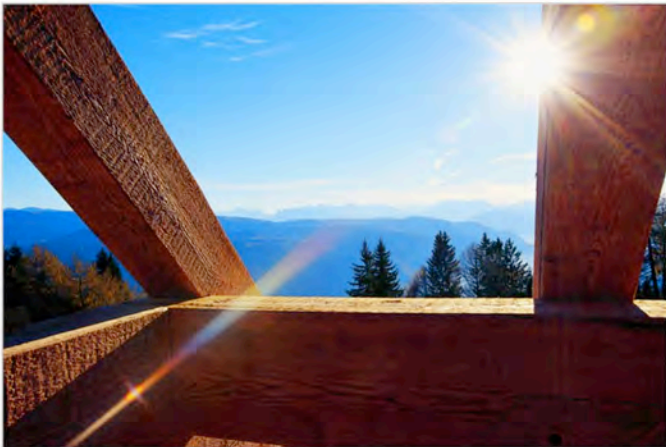
Vedi Scheda Progetto



Vedi Scheda Progetto



Vedi Scheda Progetto



Vedi Scheda Progetto



Vedi Scheda Progetto



Vedi Scheda Progetto



Vedi Scheda Progetto



Vedi Scheda Progetto



Vedi Scheda Progetto



Vedi Scheda Progetto



Vedi Scheda Progetto



Vedi Scheda Progetto



Vedi Scheda Progetto



Vedi Scheda Progetto



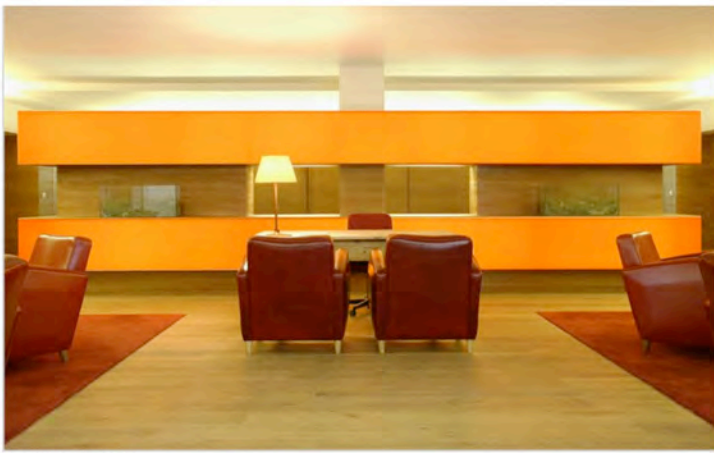
Vedi Scheda Progetto



Vedi Scheda Progetto



Vedi Scheda Progetto



Vedi Scheda Progetto



Vedi Scheda Progetto



Vedi Scheda Progetto



Vedi Scheda Progetto



Vedi Scheda Progetto



Vedi Scheda Progetto



Vedi Scheda Progetto



Vedi Scheda Progetto



Vedi Scheda Progetto



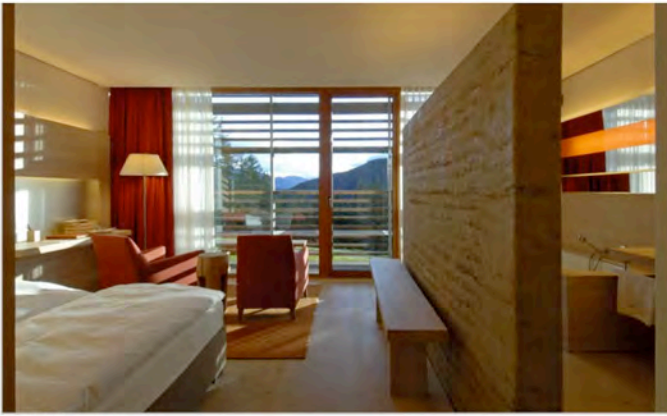
Vedi Scheda Progetto



Vedi Scheda Progetto



Vedi Scheda Progetto



Vedi Scheda Progetto



Vedi Scheda Progetto



Vedi Scheda Progetto



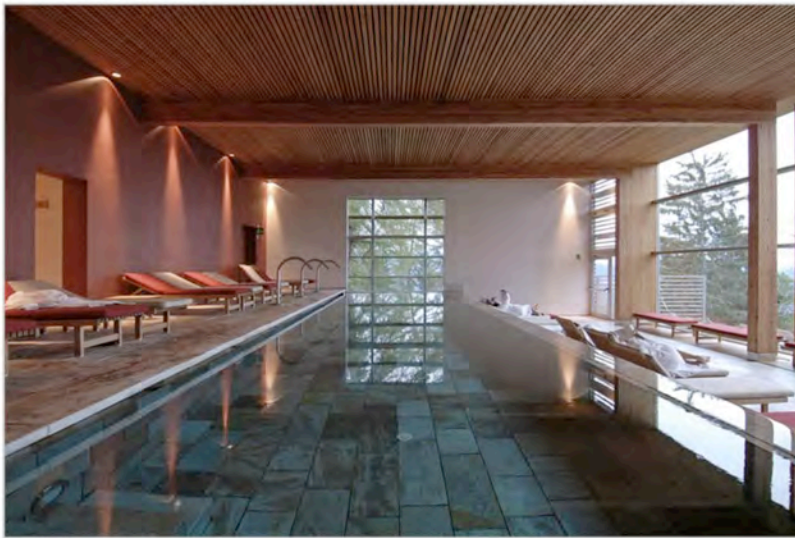
Vedi Scheda Progetto



Vedi Scheda Progetto



Vedi Scheda Progetto



Vedi Scheda Progetto

